

pace bot



Edric COUËLLE, Sébastien LALIVIERE, Maxime ELLUL, Tahina IYRUE, Thibaut LABAT



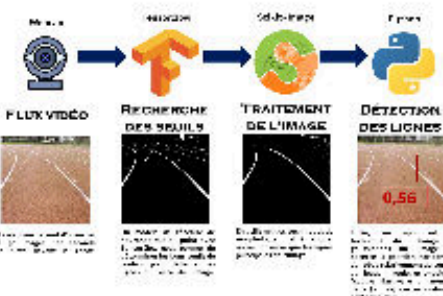
Une pratique de la course à pied **plus accessible, motivante, sécurisée et adaptée à tous**. C'est ce que propose le FaceBot.

Basé sur le modèle du lièvre, le robot est contrôlé par une application sur laquelle vous **définissez le plan de course qui VOUS convient**, et c'est sur piste d'athlétisme qu'il vous emmènera pour vous aider à progresser.

Outil de précision pour les professionnels ou compagnon de course pour les amateurs, le PaceBot est fait pour vous !
En courant derrière lui, vous apprendrez à tenir une vitesse constante.
 Il pourra également vous servir de repère visuel pour votre course fractionnée.

Module Vision

Le module Vision permet de suivre des lignes de course et d'analyser les données de la course en temps réel.

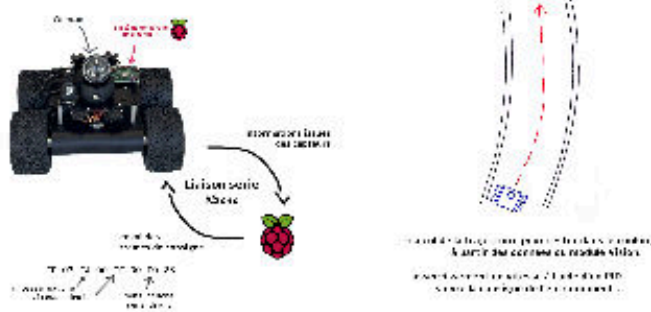


Module Android

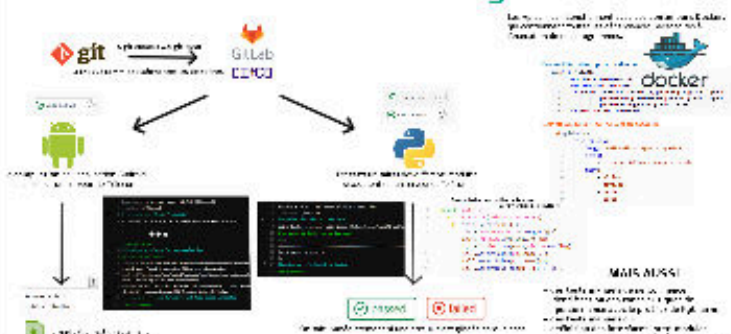
- Design : Interface en XML gérée avec Android Studio
- Interactions : Fx Java avec l'API Android
- **Donnée des utilisateurs** : Stockés sur **Firebase** pour une persistance donnée.



Module Hardware



Module Test et intégration



Module SES

- Contrôle en temps réel des données de la course.
- Equipes de terrain avec des entraineurs semi-diplômés.
- Déterminer en cas de **problématiques clés et propriétés d'usage** du projet.
- Un **business model accessible** échelonné par les pistes d'athlétisme et location près aux usagers.
- Des **équipements personnalisés** pour les courses expérimentés, **analyse des données** pour une progression maîtrisée.
- Un **concepteur de course ergonomique** pour les débutants, **certification**, **à l'entraînement avec des statistiques de course**.

Module Client-Server

